

## Caratteristiche

### PIATTAFORMA

- Larghezza piattaforma:  
in acciaio 1,83 m  
in acciaio 2,44 m (standard)

### JIB

- Jib da 1,83 m (standard)

### POTENZA

- Deutz Diesel 48 HP (35,8 kW)
- Ford benzina/GPL 75 HP (56 kW)

### TRASLAZIONE

- 2 x 4
- 4 x 4 (standard)

### ASSALE

- Assali oscillanti attivi (standard su 4 WD)

### PNEUMATICI

- Tutto terreno riempiti a schiuma (standard)
- Tutto terreno riempiti ad aria
- Tutto terreno antitraccia riempiti ad aria o a schiuma

## CARATTERISTICHE STANDARD

### MISURE

- Altezza di lavoro di 20,39 m
- Sbraccio orizzontale di lavoro di 11,05 m
- Altezza di scavalco dalla piattaforma di 8,23 m
- Portata 227 kg

### COMPONENTI DI SERIE

- Piattaforma autolivellante
- Rotazione idraulica della piattaforma
- Comandi in piattaforma proporzionali
- Dispositivo di abilitazione alla traslazione
- Kit allarme
- Clacson
- Contaore
- Inclinometro
- Rotazione torretta di 360° continui
- Nessun ingombro di coda
- Cella di carico

### POTENZA

- Alimentazione ausiliaria di 12 V DC
- Protezione anti-riavviamento motore
- Spegnimento motore automatico in caso di guasto
- Dispositivo protezione motore
- Pre-riscaldamento aria del motore Deutz



## ACCESSORI & OPTIONAL

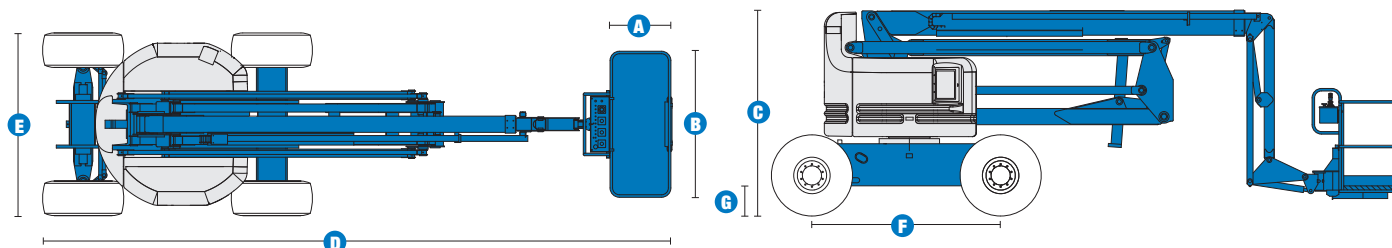
- Cancellotto apribile lateralmente
- Rete di protezione a mezza altezza con cancellotto
- Parapetto superiore ausiliario della piattaforma
- Impianto aria compressa in piattaforma
- Impianto AC in piattaforma
- Radiatore olio idraulico
- Kit antisabbia
- Cassetta porta attrezzi
- Porta tubo fluorescente
- Supporto tubo (paio)
- Involucro protezione pannello comandi
- Luci di lavoro in piattaforma
- Cofanatura copri comandi
- Kit indicatore lotore
- Generatore AC 2500 o 3000 W
- Kit avviamento a freddo
- Filtro antiscintilla e impermeabile (diesel)
- Filtro antiscintilla (diesel)

# PIATTAFORMA SEMOVENTE A BRACCIO ARTICOLATO

## Z™-60/34

**Genie**  
A TEREX COMPANY

### Caratteristiche tecniche



#### MODELLO **Z™-60/34**

MISURE	
Altezza di lavoro*	20,39 m
Altezza piano calpestio	18,39 m
Sbraccio orizzontale a bordo cesta	11,05 m
Sbraccio orizzontale di lavoro	11,55 m
Altezza di scavalco dalla piattaforma	8,23 m
<b>A</b> Lunghezza piattaforma	76 / 91 cm
<b>B</b> Larghezza piattaforma	1,83 / 2,44 m
<b>C</b> Altezza chiusa	2,69 m
<b>D</b> Lunghezza chiusa	8,15 m
<b>E</b> Larghezza	2,46 m
<b>F</b> Interasse	2,51 m
<b>G</b> Altezza minima centro macchina da terra	41 cm

#### PRESTAZIONI

Portata	227 kg
Rotazione piattaforma	180°
Rotazione torretta	360° continui
Ingombro di coda	zero
Velocità di traslazione macchina chiusa	4,8 km/h
Velocità di traslazione macchina alzata**	1,1 km/h
Pendenza superabile*** 2WD - chiusa	25%
Pendenza superabile*** 4WD - chiusa	40%
Raggio sterzata interno	3 m
Raggio sterzata esterno	6,07 m
Comandi	12 V DC proporzionali
Pneumatici	385/65 D19.5, 12 ply

#### POTENZA

Alimentazione	Deutz diesel D 2011 L03i cilindri diesel 48 HP (35,8 kW) Ford DSG-423 4cilindri benzina/GPL 75 HP (56 kW)
Alimentazione ausiliaria	12 V DC
Capacità serbatoio idraulico	170,3 L
Capacità serbatoio carburante	75,7 L

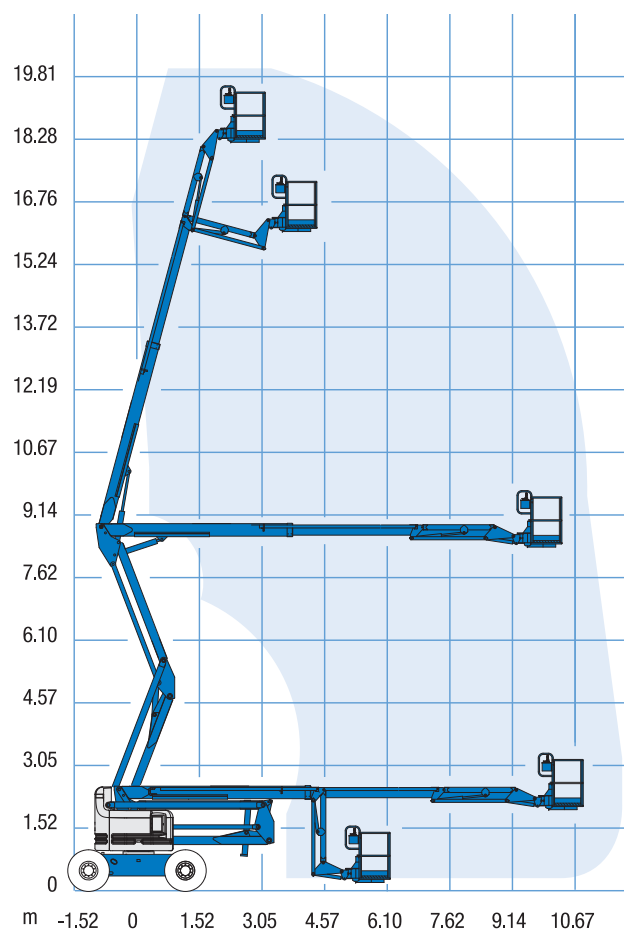
#### PESO\*\*\*\*

	10.125 kg
--	-----------

#### RISPETTA LE NORMATIVE

	CE EN280
--	----------

#### DIAGRAMMA DI LAVORO Z™-60/34



\* altezza lavoro = altezza piano calpestio + 2 m

\*\* in modalità di sollevamento (piattaforma sollevata), la macchina è progettata per essere usata su superfici stabili e piane

\*\*\* grado di inclinazione massima ammessa su pendenza.

Vedi manuale d'uso per dettagli relativi alle pendenze

\*\*\*\* il peso è in funzione delle opzioni e/o standard previsti dal paese



Direzione Commerciale - Dolo (Ve) - dolo@ctelift.com  
tel. +39 041 51.00.130 - fax +39 041 41.38.44  
Sede Legale e Stabilimento - Rovereto (Tn) - info@ctelift.com  
tel. +39 0464 48.50.50 - fax +39 0464 48.50.99  
Filiale di Milano - S. Giuliano Milanese (Mi) - milano@ctelift.com  
tel. +39 02 98.81.100 - fax +39 02 98.28.20.96  
Filiale di Bertinoro (FC) bertinoro@ctelift.com  
tel. +39 0543 44.88.30 - fax +39 0543 44.83.43

CTE UK Ltd Unit L - Feldspar Close - W.P. - Le19 4SD Enderby Leicestershire - UK  
CTE FRANCE Sas 5, Allée des Souches - 78260 Achères - France

CTE S.p.A. | [www.ctelift.com](http://www.ctelift.com)

#### Punti assistenza vendita

Bari, Bologna, Cagliari, Catania, Cesena, Dolo, Fano, Ferrara, Firenze, Forlì, Milano, Modena, Napoli, Palermo, Pisa, Pistoia, Pordenone, Ragusa, Roma, Rovereto, Sassari, Taranto, Torino, Udine.

I dati contenuti nel presente catalogo non sono impegnativi; ci riserviamo di apportare modifiche in qualsiasi momento senza preavviso. Le informazioni riportate hanno solo scopo illustrativo. Riportarsi al "Manuale d'uso e manutenzione" ed alle vigenti norme di legge per avere le istruzioni relative all'adeguato uso di questa apparecchiatura.