

snake 2010 compact RE



DESCRIZIONE DELLE CARATTERISTICHE TECNICHE

TELAIO DI BASE

Struttura in tubolari e lamiera d'acciaio di qualità, fissata a mezzo bulloni allo châssis dell'autocarro. Dotato di n° 4 piedi stabilizzatori tipo telescopico cassonati. Il tutto è rifinito da un piano di calpestio in alluminio antidrucciolo, una scaletta laterale per l'accesso al calpestio e gli eventuali optional richiesti.

TORRETTA PORTABRACCI

In lamiera d'acciaio di qualità montata su ralla di rotazione a sfere e di sistema a vite senza fine. La rotazione della torretta è azionata da motore idraulico accoppiato ad una vite senza fine ingranata alla corona solidale al telaio.

PANTOGRAFO DI BASE

Il sistema di elevazione in quota del braccio di lavoro è composto da 2 coppie a barra di lunghezza equivalenti movimentate da un martinetto idraulico alla base ed un rinvio a biella tra le 2 coppie di barre. La stessa lunghezza delle barre nonché il rinvio a leva tra i 2 sistemi garantiscono al cestello l'esecuzione di manovre verticali con perfezione millimetrica (manovra a filo di piombo del pantografo). Tale elevazione permette il superamento di ostacoli oltre 8 mt di lavoro.

BRACCIO OPERATORE

In esecuzione telescopica a sfilamento oleodinamico con rinvio a catene, realizzato in lamiere d'acciaio ad alto limite di snervamento pressopiegate e saldate.

All'interno del braccio di lavoro trovano ubicazione al fine di una maggior protezione il cilindro oleodinamico di sfilamento ed il sistema di canalizzazione delle tubazioni idrauliche verso il cestello.

CESTELLO PORTAOPERATORI

Costruito interamente in alluminio. Dotato di nr. 02 aperture di generose dimensioni che rendono agevole l'accesso degli operatori al cestello. Dette aperture sono protette da sbarre con chiusura a gravità.



OIL&STEEL SPA

Via Verdi 22
41018 San Cesario Sul Panaro
Modena - Italy

Soggetta a direzione e coordinamento
di PM Group spa società a socio unico
Registro imprese di Modena R.E.A. n. 282202
Tel. +39 059 936811 Fax +39 059 936413

CAP. SOC. i.v. 362.400,00 €
C.F./P.IVA 02313650364
www.oilsteel.com – info@oilsteel.com

LIVELLAMENTO CESTELLO

Realizzato con un sistema a pantografo idraulico, con due cilindri in fase con la possibilità di rifasamento manuale della condizione di orizzontale.

COMANDI

Attrezzatura dotata di sistema di comando e controllo integralmente idraulico.

Stabilizzazione: tramite distributore idraulico con manovra indipendente e contemporanea degli stabilizzatori, posti a livello del telaio.

Sovrastruttura: comandi realizzati in duplice postazione con possibilità di più manovre contemporanee :

- sul telaio di base in condizioni di emergenza agendo direttamente sulle leve del distributore
- sul cestello tramite leve direttamente collegate al distributore idraulico oltre le varie spie di consenso ed allarme, il pulsante di emergenza, ed il pulsante di avviamento motore.

DISPOSITIVI DI SICUREZZA STANDARD

- Agganci per cinture di sicurezza
- Anticollisione sovrastruttura con cabina veicolo
- Blocco bracci a macchina non stabilizzata
- Blocco stabilizzatori a macchina aperta
- Dispositivo sulla rotazione autobloccante
- Dispositivo di lettura stabilizzazione minima consentita al fine di garantire come requisito minimo il valore di sicurezza massimo garantito
- Libretto uso e manutenzione
- Limitatore di carico
- Pompa manuale per la discesa di emergenza
- Protezione con valvola di max. sul circuito idraulico
- Protezioni termiche sull'impianto elettrico
- Valvole di blocco su tutti i cilindri

ACCESSORI MONTATI DI SERIE

- Avviamento e spegnimento motore dell'autocarro sia dalla pulsantiera di terra che dal cestello
- Cinture di sicurezza nr 02
- Dispositivo di segnalazione stabilizzatori non a riposo (cruscotto autocarro)
- Rotazione idraulica del cestello
- Presa elettrica 220 v c..a monofase sul cestello con interruttori differenziali
- Spia di segnalazione presa di forza inserita (cruscotto autocarro)

CARATTERISTICHE E PRESTAZIONI

Altezza max. di lavoro

m 20



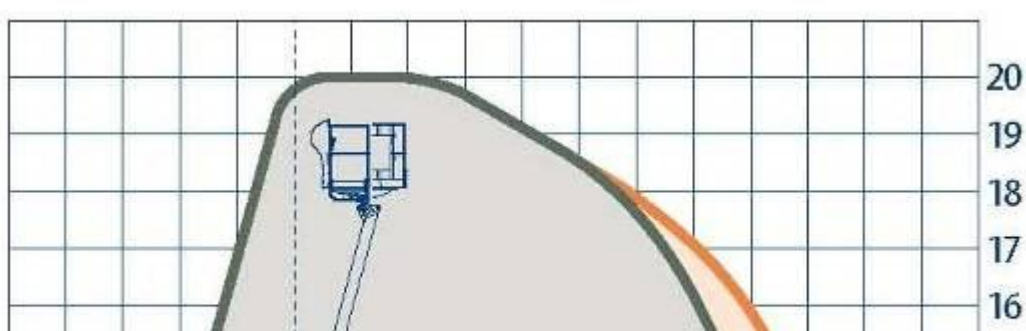
Sbraccio max. di lavoro	m 10
Portata massima	Kg 200 (2 operatori)
Dimensioni del cestello in alluminio	1400 x 700 xh 1100 mm
Comandi in esecuzione	Idraulica
Rotazione torretta	360°
Rotazione cestello	90° destra + 90° sinistra
Stabilizzazione	N° 4 stabilizzatori telescopici inclinati a cassone
Lunghezza macchina	6310 mm
Altezza macchina	2400 mm
Larghezza macchina	2100 mm
P.T.T. minimo per l'installazione	3,5 ton
Passo minimo del veicolo	3400 mm

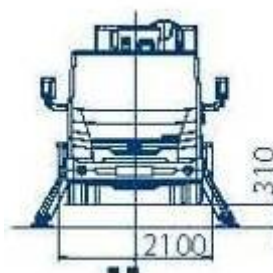
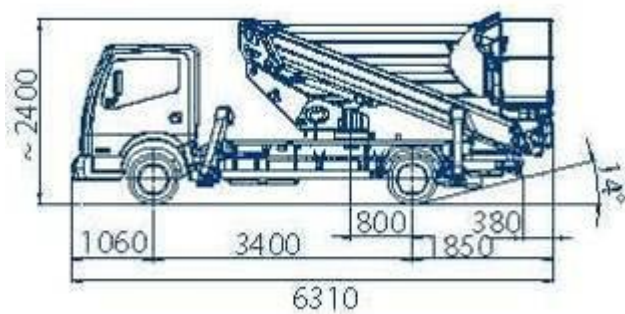
OPTIONAL DISPONIBILI A RICHIESTA

- Barre paraincastro
- Baule portattrezzi in plastica dim. 500x400x400mm
- Bolla elettronica di controllo planarità
- Ceratura piattaforma per trasporto via mare
- Cestello biposto in vetroresina in sostituzione dello standard
- Cestello biposto in vetroresina in sostituzione dello standard con isolamento 1000v
- Faro di illuminazione 60w sul cestello alimentato dalle batterie in dotazione
- Kit 4 piastre d'appoggio stabilizzatori
- Linea di alimentazione multiuso al cestello con attacchi rapidi
- Rotolampada calamitato a luce gialla
- Rotolampada doppio su barra 12 v
- Presa elettrica 12 v
- Protezione snodo rotazione
- Protezione serbatoio olio
- Scambiatore di calore olio idraulico per climi caldi
- Scritte adesive sul braccio
- Serbatoio carburante ridotto rispetto allo standard
- Strisce retroriflettenti bianche/rosse per autocarro
- Verniciatura climi freddi (bianco ral 9016)
- Verniciatura climi freddi diversa dallo standard (bianco ral 9016)
- Verniciatura diversa dallo standard (bianco RAL 9016)
- Verniciatura extra cabina autoveicolo



AREA DI LAVORO E FIGURINI





OIL&STEEL SPA
 Via Verdi 22
 41018 San Cesario Sul Panaro
 Modena - Italy

Soggetta a direzione e coordinamento
 di PM Group spa società a socio unico
 Registro imprese di Modena R.E.A. n. 282202
 Tel. +39 059 936811 Fax +39 059 936413

CAP. SOC. i.v. 362.400,00 €
 C.F./P.IVA 02313650364
 www.oilsteel.com – info@oilsteel.com